

Hommes et femmes face aux risques cancérogènes au travail : une approche par le recours au droit à réparation

Anne MARCHAND, avec l'équipe du Giscop93,

doctorante en histoire, IDHES (UMR 8533), Université d'Evry,
et en sociologie, LAMES, Université Aix-Marseille – France

*« Ils et Elles face aux risques professionnels et aux acteurs de la prévention :
question de justice et de santé »*

Séminaire ETUI – 13 et 14 février 2017 – Bruxelles

Plan d'intervention

- Cancers professionnels : éléments de contexte
- Objectifs de recherche
- Méthodologie : une recherche action en région parisienne
- Rendre visibles les risques et les cancers : quelques résultats sexuellement différenciés
- Perspectives

Cancers professionnels : éléments de contexte

- Le cancer : **première cause de mortalité** en France et en Europe
- Maladie très socialement **inégalitaire**
- La responsabilité du travail le plus souvent ignorée
- Une maladie **évitable...**
- ... qui souffre d'une « **triple invisibilité*** » :
physique, toxique et sociale

* Annie-Thébaud-Mony

Cancers professionnels : éléments de contexte

Invisibilité sociale

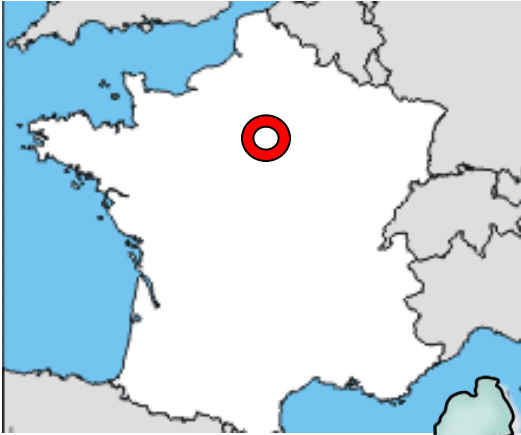
- ✓ Statistiques de la reconnaissance en France
moins de 2 000 cas de cancers reconnus chaque année,
la majorité sur l'amiante (81%) = > 0,4% des cas de cancer
- ✓ Selon pouvoirs publics (Plan cancer 2014-2019),
14 000 à 30 000 nouveaux cas de cancer/année
seraient d'origine professionnelle (4 à 8,5 %)
- ✓ 12 % des cas de cancers du poumon (Invs 2003)

Objectifs de recherche

« Connaître, reconnaître, prévenir » :

- Identifier les activités exposantes
- Favoriser l'accès au droit
à l'indemnisation en maladie professionnelle
- Prévenir les risques cancérogènes au travail

Méthodologie : une recherche action en région parisienne



Groupement d'intérêt scientifique
sur les cancers d'origine professionnelle
en Seine-Saint-Denis :

<https://giscop93.univ-paris13.fr/>

- Un territoire industriel
- Une enquête permanente depuis 2002,
fondée sur de multiples partenariats

Méthodologie : une recherche action en région parisienne

- Le diagnostic de cancer saisi comme un « événement sentinelle » :
 - vis-à-vis des expositions aux cancérogènes
 - vis-à-vis du système de réparation en maladie professionnelle
- Plusieurs étapes, du signalement des patients par l'hôpital, jusqu'à l'indemnisation en maladie professionnelle
- 2002-2016 : 1 290 parcours de travail reconstitués.

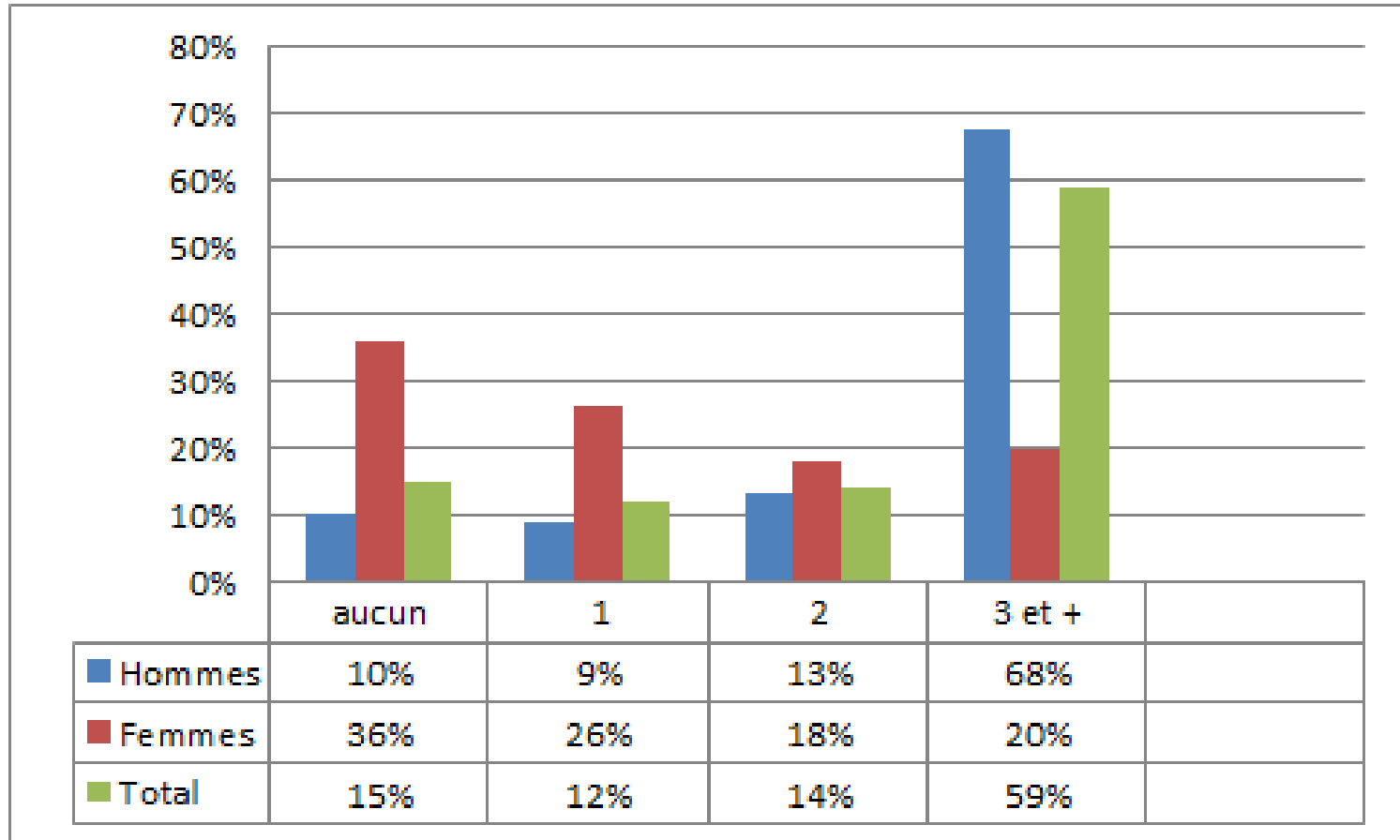
Rendre visibles les risques et les cancers : des données sexuellement différenciés

- Population d'enquête:
 - ✓ Majoritairement cancer broncho-pulmonaire
 - ✓ Surtout des hommes (20% de femmes),
ouvriers et employés,
60 % retraités
- Le constat d'une importante poly-exposition
- Un effet « entonnoir » différencié

Une poly-exposition massive

Femmes
N = 234

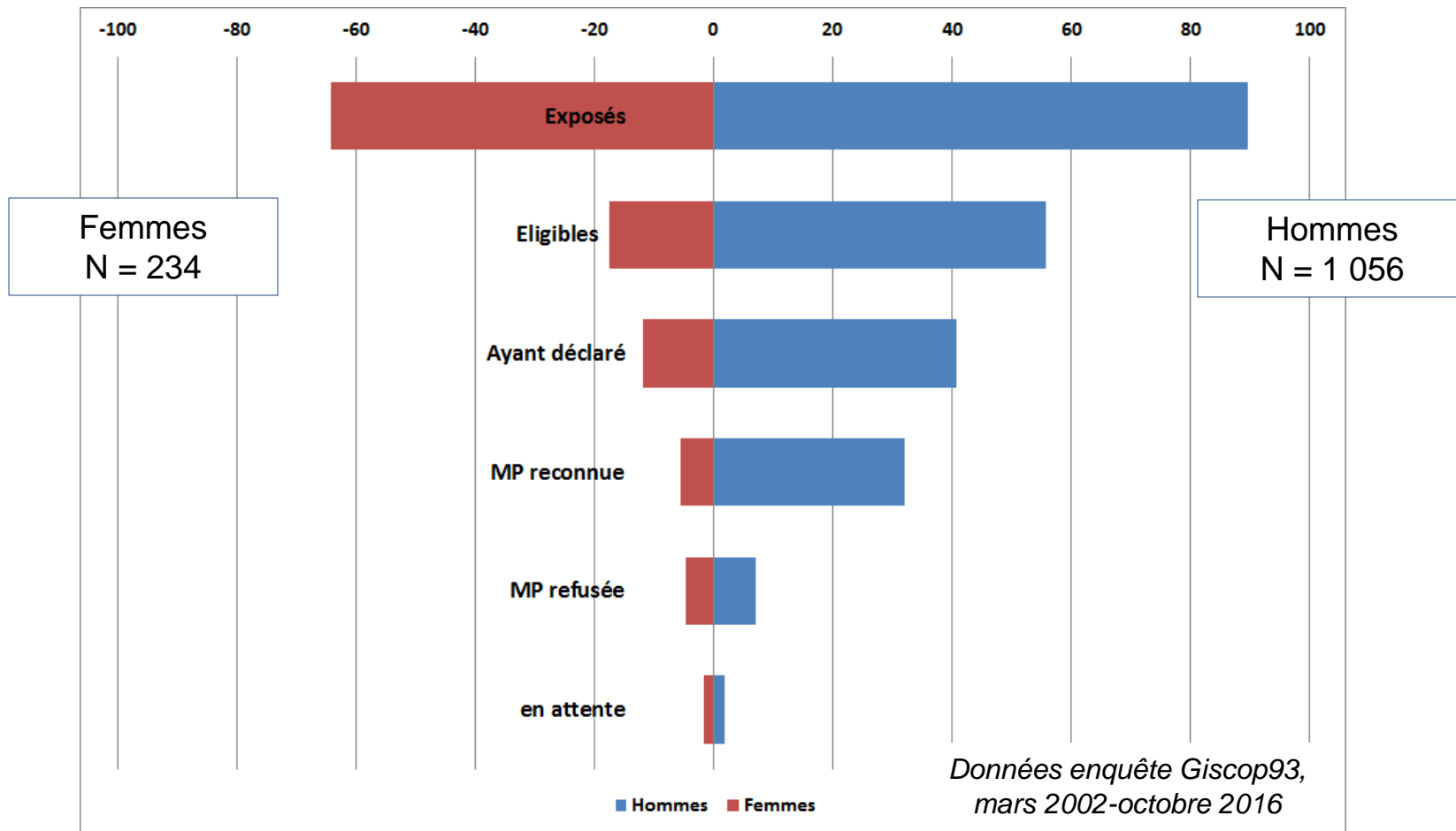
Hommes
N = 1 056



*Données enquête Giscop93,
mars 2002-octobre 2016*

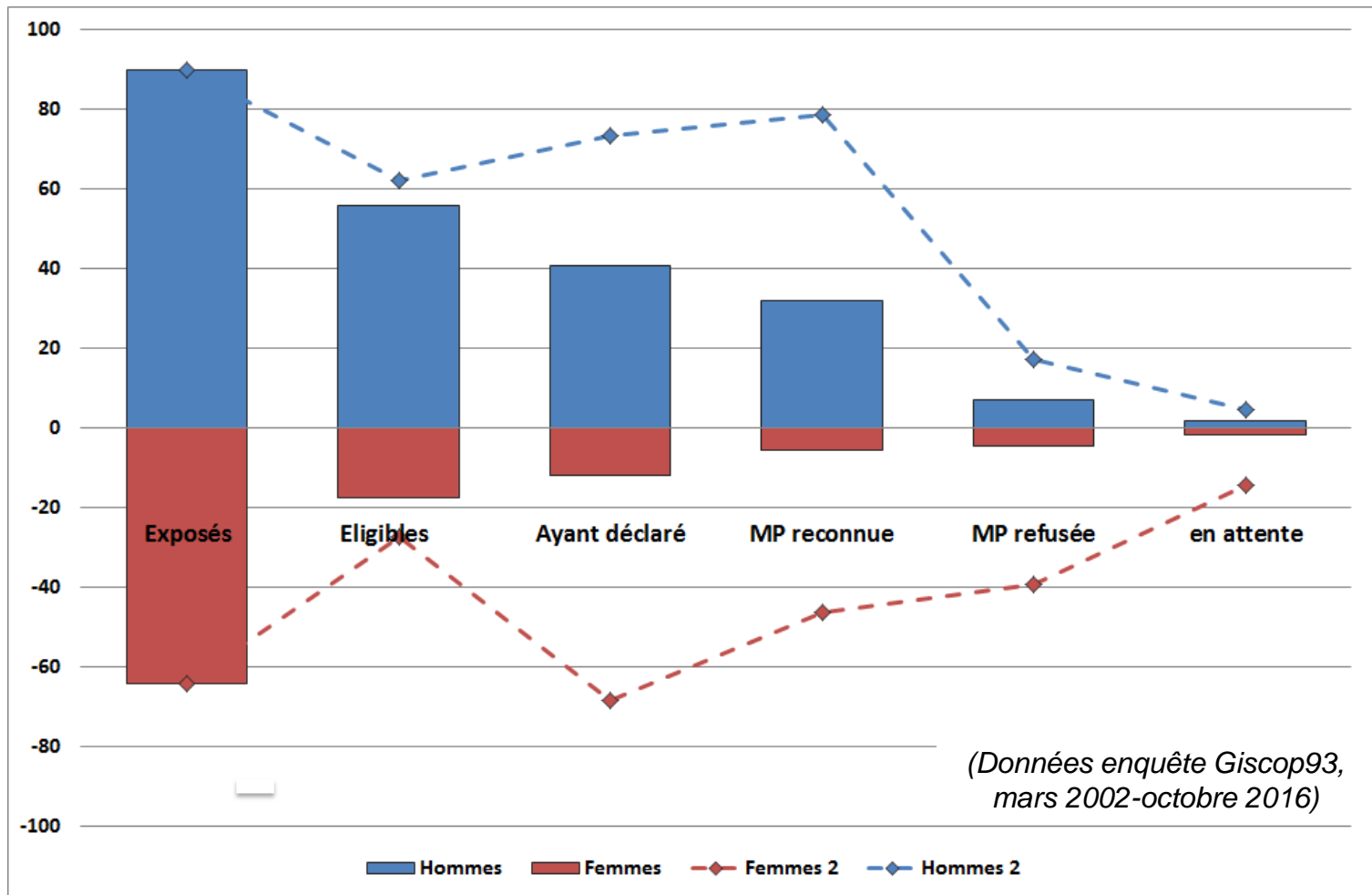
Un effet entonnoir

Pour 100 parcours de travail reconstitués



Des variations selon les étapes

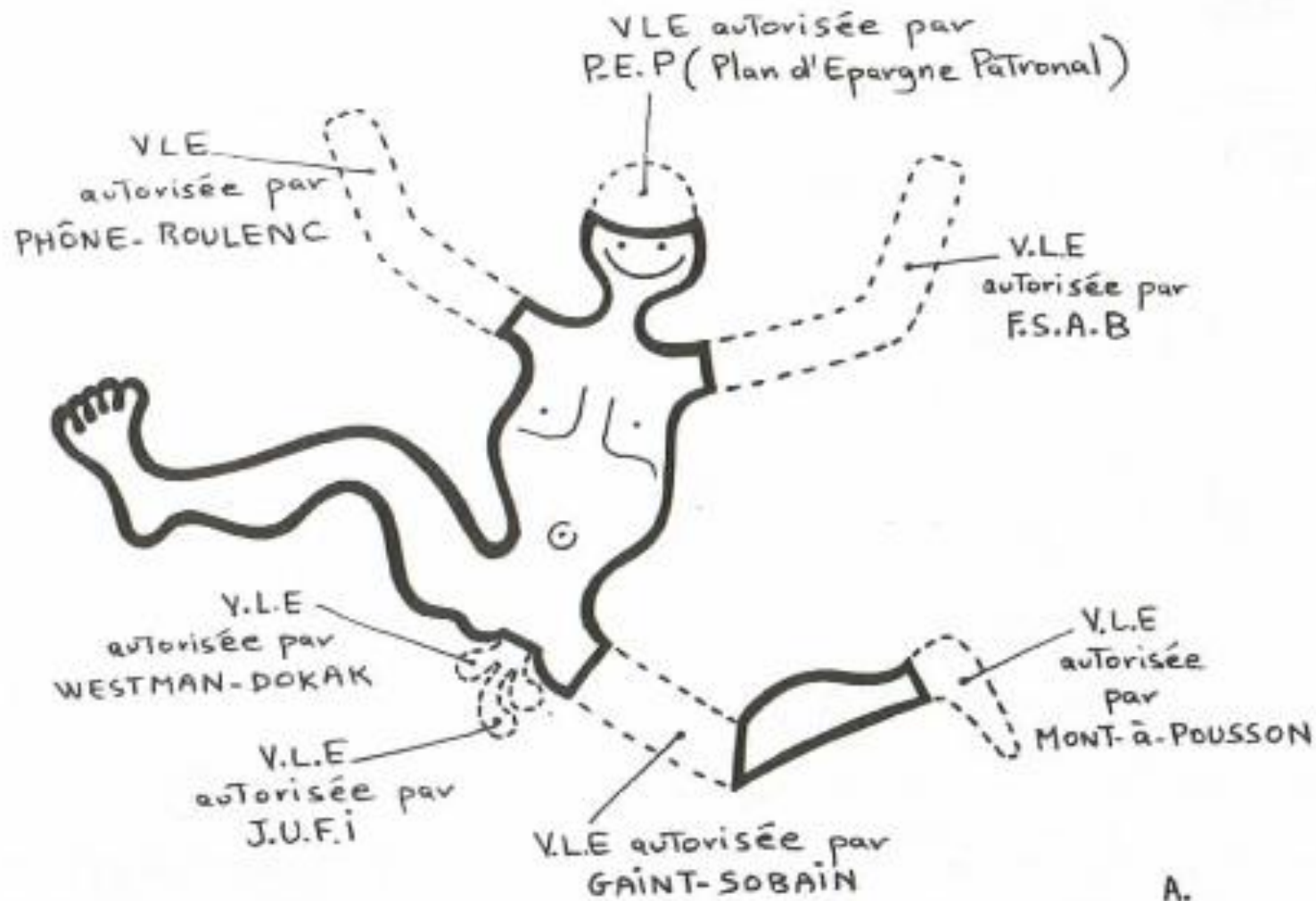
En pourcentage, d'une étape à l'autre



Perspectives

Le droit à réparation en maladie professionnelle
comme outil de prévention en entreprise :

- Sensibilisation des salarié-e-s
- Identification des risques présents
- Recensement des (anciens) salarié-e-s atteints de maladie et cartographie des postes
- Une mémoire et des archives à conserver



A.

Merci pour votre attention

Remerciements :

Les patients et leur famille

Le Collectif d'experts du Giscop93

L'Assurance maladie de la Seine-Saint-Denis

L'Institut national du cancer (INCA)

Des questions ?